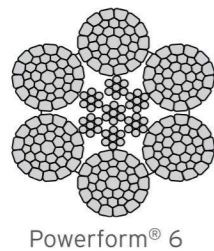


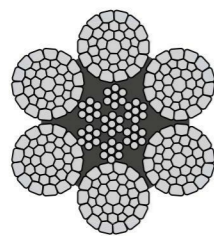
POWERFORM® 6/6P



- Powerform® 6 - высокопрочный канат из шести прядей, идеальный для ситуаций, когда требуется более продолжительный срок службы.
- Образец каната из каждой производственной партии проверен на разрушение для подтверждения соответствия значениям разрывной нагрузки каталога.
- Powerform® 6 может заменить любые канаты из шести прядей, чтобы улучшить срок службы и уменьшить общую стоимость.
- Высокая долговечность благодаря уникальному процессу уплотнения.
- Максимальная устойчивость к разрушению. Рекомендуется для операций многослойного наматывания.
- Увеличенная устойчивость к трению благодаря уникальному процессу уплотнения.
- Полностью смазан при производстве.
- Дополнительная пластиковая пропитка (P) означает полную пластиковую пропитку Стального Сердечника.



Powerform® 6

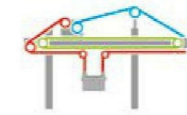


Powerform® 6P

Стандартные характеристики Powerform® 6/6P		
Конструкция	6xK36SW(14-7+7-7-1)-CWR 6xK41SW(16+8+8-8-1)-CWR	
Уплотненный	Да	Нет
Степень прочности Н/мм²	1770	1960
Покрытие	Оцинкованное	Не оцинкованное
Направление укладки	Правая свивка	Левая свивка
Способ укладки	Обычный	Односторонняя свивка
Средний коэффициент заполнения (%)	67.5	
Значение поворота при 20% разрывной нагрузки/свивки каната	58	
Номинальная длина свивки каната (NRD = номинальный диаметр каната)	6.5 x NRD	
Критерии отбраковки	См. ISO 4309:1990	
Предупреждение: Powerform® 6/6P в параллельной свивке может использоваться только в случае, когда оба конца защищены и не могут вращаться.		

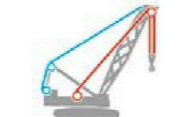
Стандартное применение

КОНТЕЙНЕР



ГЛАВНЫЙ ПОДЪЕМНИК
ЛЕБЕДКА СТРЕЛЫ
ТЕЛЕЖКА

РЕШЕТЧАТАЯ СТРЕЛА



ГЛАВНЫЙ ПОДЪЕМНИК*
ЛЕБЕДКА СТРЕЛЫ

ПРИЧАЛ



ЛЕБЕДКА СТРЕЛЫ

СТАЛЬНОЙ КОВШ



ГЛАВНЫЙ ПОДЪЕМНИК

МОРСКАЯ ОПОРА



ЛЕБЕДКА СТРЕЛЫ

РАЗГРУЗЧИК



ГЛАВНЫЙ ПОДЪЕМНИК
ЛЕБЕДКА СТРЕЛЫ
СТЕЛЛАЖ

- ЛЕБЕДКА СТРЕЛЫ
- ГЛАВНЫЙ ПОДЪЕМНИК
- СТЕЛЛАЖ/ТЕЛЕЖКА

Примечание: Для поднятия на большую высоту внимание должно быть уделено использованию конструкций 35x7 с улучшенными поворотными характеристиками.

НОМ. ДИАМ. КАНАТА, мм	НОМ. ДИАМ. КАНАТА, дюймы	ПРИМ.* МАССА кг/100м	МИНИМАЛЬНАЯ РАЗРЫВНАЯ НАГРУЗКА С И БЕЗ ОЦИНКОВАННОГО ПОКРЫТИЯ			
			МАРКИРОВОЧНАЯ ГРУППА			
			1770 Н/мм²		1960 Н/мм²	
			кН	тонны	кН	тонны
10		46.4	69.5	7.1	85.7	8.7
11		56.1	83.8	8.5	98.6	10.1
12		66.8	100.0	10.2	114.0	11.6
	1/2	74.8	113.0	11.5	140.0	14.3
13		78.4	118.0	12.0	147.0	15.0
14		90.9	137.0	14.0	170.0	17.3
15		104.0	157.0	16.0	195.0	19.9
16	5/8	119.0	178.0	18.1	218.0	22.2
17		134.0	201.0	20.5	246.0	25.1
18		150.0	225.0	22.9	276.0	28.1
19	3/4	168.0	251.0	25.6	304.0	31.0
20		186.0	278.0	28.3	335.0	34.1
22		225.0	336.0	34.3	400.0	40.8
	7/8	229.0	343.0	35.0	408.0	41.6
24		267.0	400.0	40.8	489.0	49.8
	1	299.0	449.0	45.8	552.0	56.3
26		314.0	470.0	47.9	578.0	58.9
28		364.0	545.0	55.6	657.0	67.0
30		418.0	626.0	63.8	757.0	77.2
32	1-1/4	475.0	712.0	72.6	846.0	86.2
34		518.0	804.0	82.0	916.0	93.4
36		581.0	901.0	91.8	1065.0	109.0
38	1-1/2	647.0	1004.0	102.0	1165.0	119.0
40		717.0	1112.0	113.0	1295.0	132.0
42		790.0	1226.0	125.0	1425.0	145.0
44		867.0	1246.0	127.0	1505.0	153.0
46		948.0	1362.0	139.0	1665.0	170.0
48		1032.0	1483.0	151.0	1885.0	192.0
50		1120.0	1609.0	164.0	1975.0	201.0
52		1211.0	1741.0	177.0	2135.0	218.0
54		1306.0	1877.0	191.0	2325.0	237.0
56		1405.0	2019.0	206.0	2475.0	252.0
58		1507.0	2166.0	221.0	2650.0	270.0
60		1613.0	2317.0	236.0	2810.0	286.0

* Масса на единицу длины POWERFORM 6P увеличивается примерно на 3%

- Примечание:
- Размеры канатов и разрывная нагрузка, не указанные в стандартной таблице, могут быть доступны по запросу и при предварительном подтверждении.
 - POWERFORM 6P доступен только для 16 мм и по специальному запросу